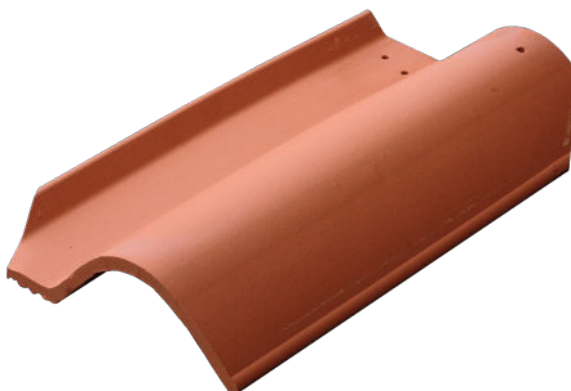




**ARTÍCULO**

**Teja Caribbean "S"**

**ESQUEMA**



**CARACTERÍSTICAS**

**Dimensiones nominales**

Longitud	477 mm
Anchura	275 mm

**Impermeabilidad**

Categoría 1	X	Método de ensayo 1	X
Categoría 2		Método de ensayo 2	

**Resistencia a la helada**

Nivel 1 ( $\geq 150$ ciclos)	X
Nivel 2 ( $\leq 90$ ciclos)	

**Valores exigidos**

Características estructurales (% defectos)	UNE EN 1304	$\leq 2,5$
Tolerancia en longitud (%)	UNE EN 1024	$\pm 2,0$
Tolerancia en anchura (%)		$\pm 2,0$
Rectitud/alabeo (%)		L > 300 mm
	L $\leq$ 300 mm	$\leq 2,0$
Impermeabilidad ( $\text{cm}^3/\text{cm}^2 \cdot \text{día}$ )	Valor medio	$\leq 0,5$
	Valor individual	$\leq 0,6$
Resistencia a la flexión (N)	UNE EN 538	$\geq 900$
Resistencia a la helada (ciclos)	UNE EN 539-2	$\geq 150$
Reacción al fuego	UNE EN 13501-1	A1
Comportamiento frente al fuego	UNE EN 13501-5	Broof

**Información adicional aportada por el titular**

Masa unitaria (gramos)	3000
Nº de tejas/m <sup>2</sup> (expresadas con un decimal)	10,4
Distancia aproximada entre rastreles (cm)	40
Acabados superficiales	Acabados con engobes coloreados
Coloraciones en masa	Rojo, marrón
Tipo de fijaciones	Ganchos, tornillos y espuma