

05-Xe.b

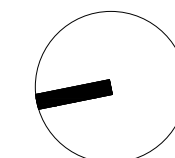
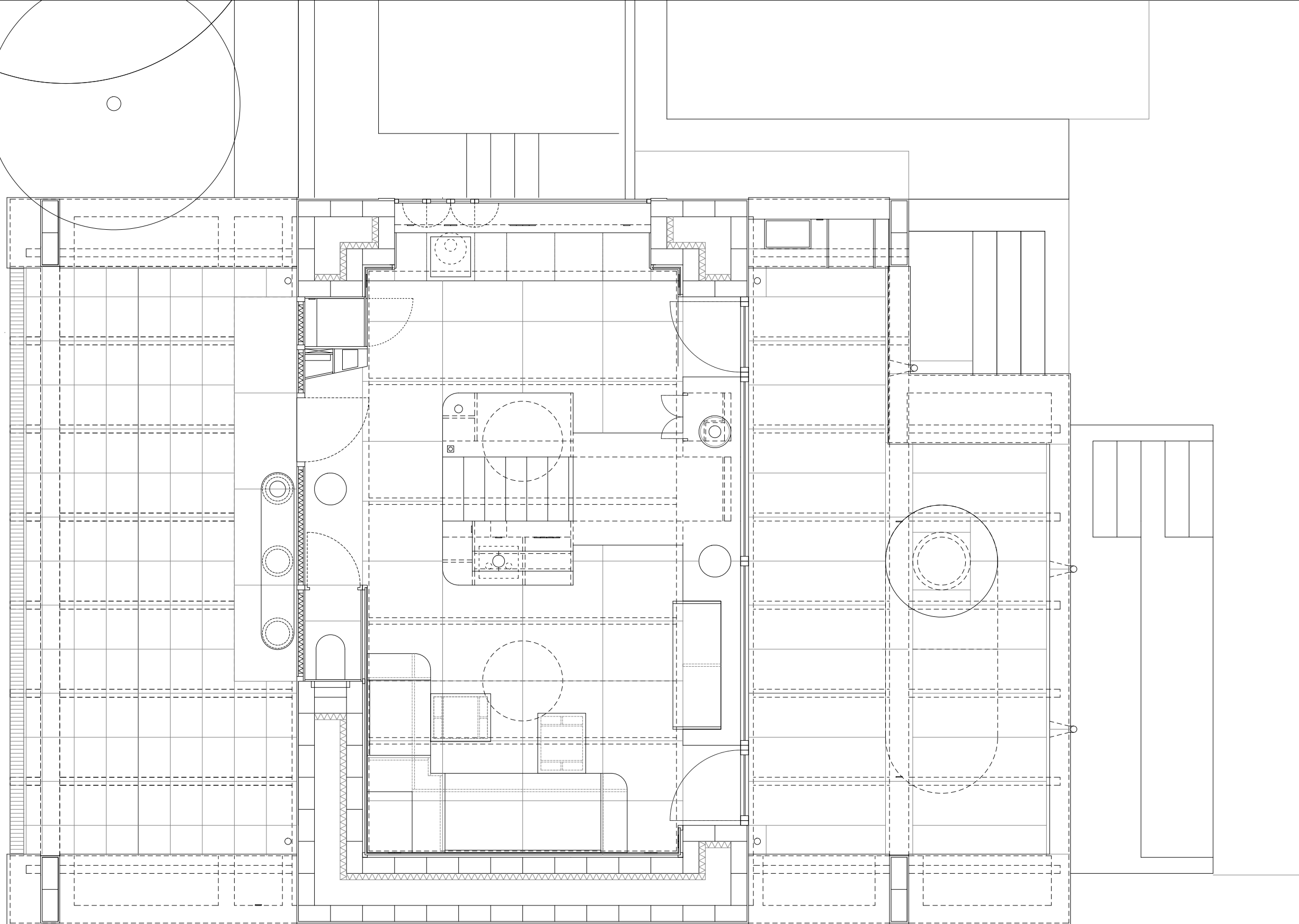
PLANTA BAIXA

1/50



PROXECTO BÁSICO E DE EXECUCIÓN REFUNDIDO DE CASA NO NÚCLEO RURAL DE FIGUEIROA, CARIÑO. A CORUÑA // setembro 2019

Promotores: Rubén Díez Capeáns e Jorge Cao Abad // Arquitecto: Jorge Cao Abad



06-Xe.b

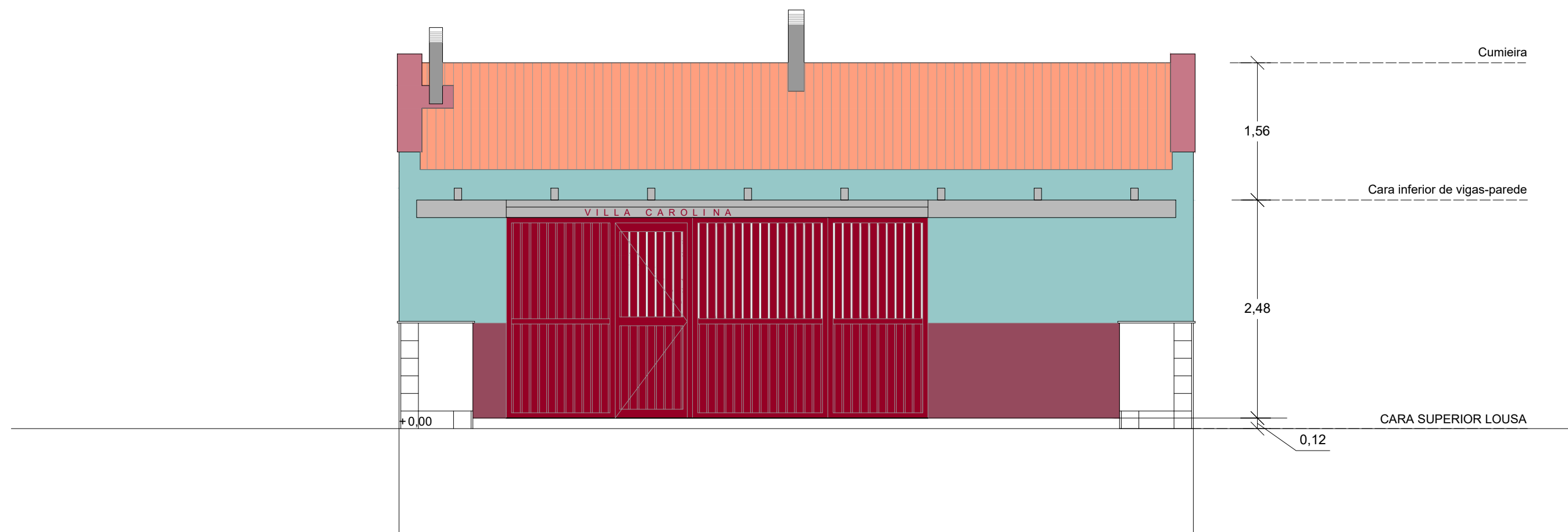
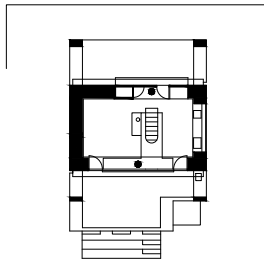
PLANTA PRIMEIRA

1/50



PROXECTO BÁSICO E DE EXECUCIÓN REFUNDIDO DE CASA NO NÚCLEO RURAL DE FIGUEIROA, CARIÑO. A CORUÑA // setembro 2019

Promotores: Rubén Díez Capeáns e Jorge Cao Abad // Arquitecto: Jorge Cao Abad



NOTA 1: TODOS OS RECERCADOS DAS VENTÁS MIDEN 20 CM.

NOTA 2: NA FACHADA, O PLANO EXTERIOR DO REVOCO ESTÁ A 2CM DO PLANO EXTERIOR DO BLOQUE

NO ZÓCALO, O PLANO EXTERIOR DO REVOCO ESTÁ A 4CM DO PLANO EXTERIOR DO BLOQUE

NOS RECERCADOS, O PLANO EXTERIOR DO REVOCO ESTÁ A 1CM DO PLANO EXTERIOR DO BLOQUE

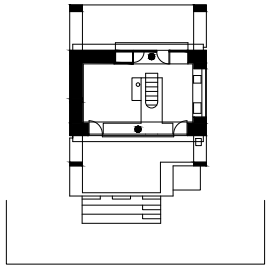
08-Xe.b

ALZADO NORTE

1/50



CASA NO NÚCLEO RURAL DE FIGUEIROA, CARIÑO. A CORUÑA // febreiro 2021
Promotores: Rubén Díez Capeáns e Jorge Cao Abad // Arquitecto: Jorge Cao Abad



09-Xe.b

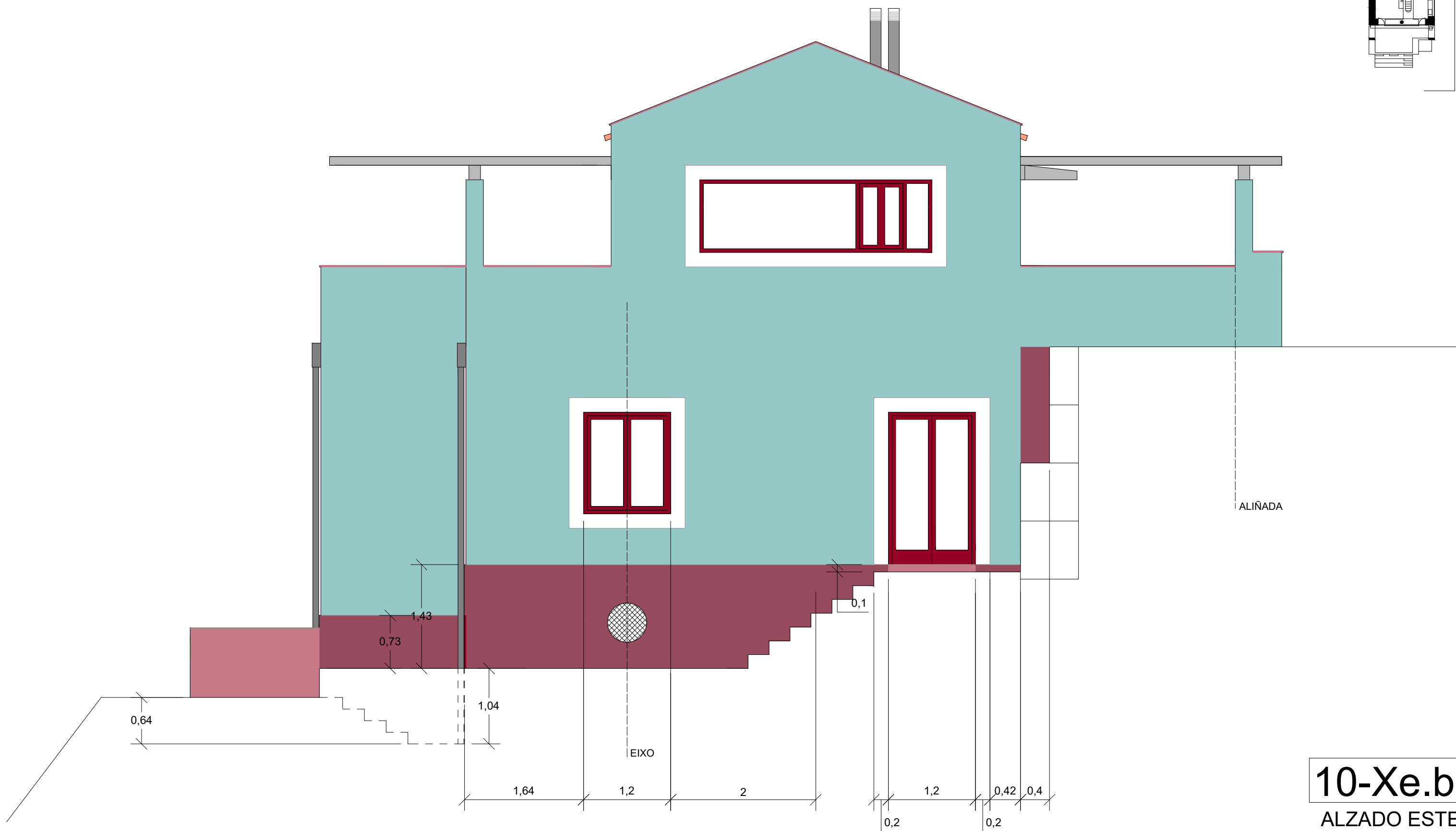
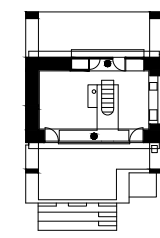
ALZADO SUR
1/50



NOTA 1: TODOS OS RECERCADOS DAS VENTÁS MIDEN 20 CM.

NOTA 2: NA FACHADA, O PLANO EXTERIOR DO REVOCO ESTÁ A 2CM DO PLANO EXTERIOR DO BLOQUE
NO ZÓCALO, O PLANO EXTERIOR DO REVOCO ESTÁ A 4CM DO PLANO EXTERIOR DO BLOQUE
NOS RECERCADOS, O PLANO EXTERIOR DO REVOCO ESTÁ A 1CM DO PLANO EXTERIOR DO BLOQUE

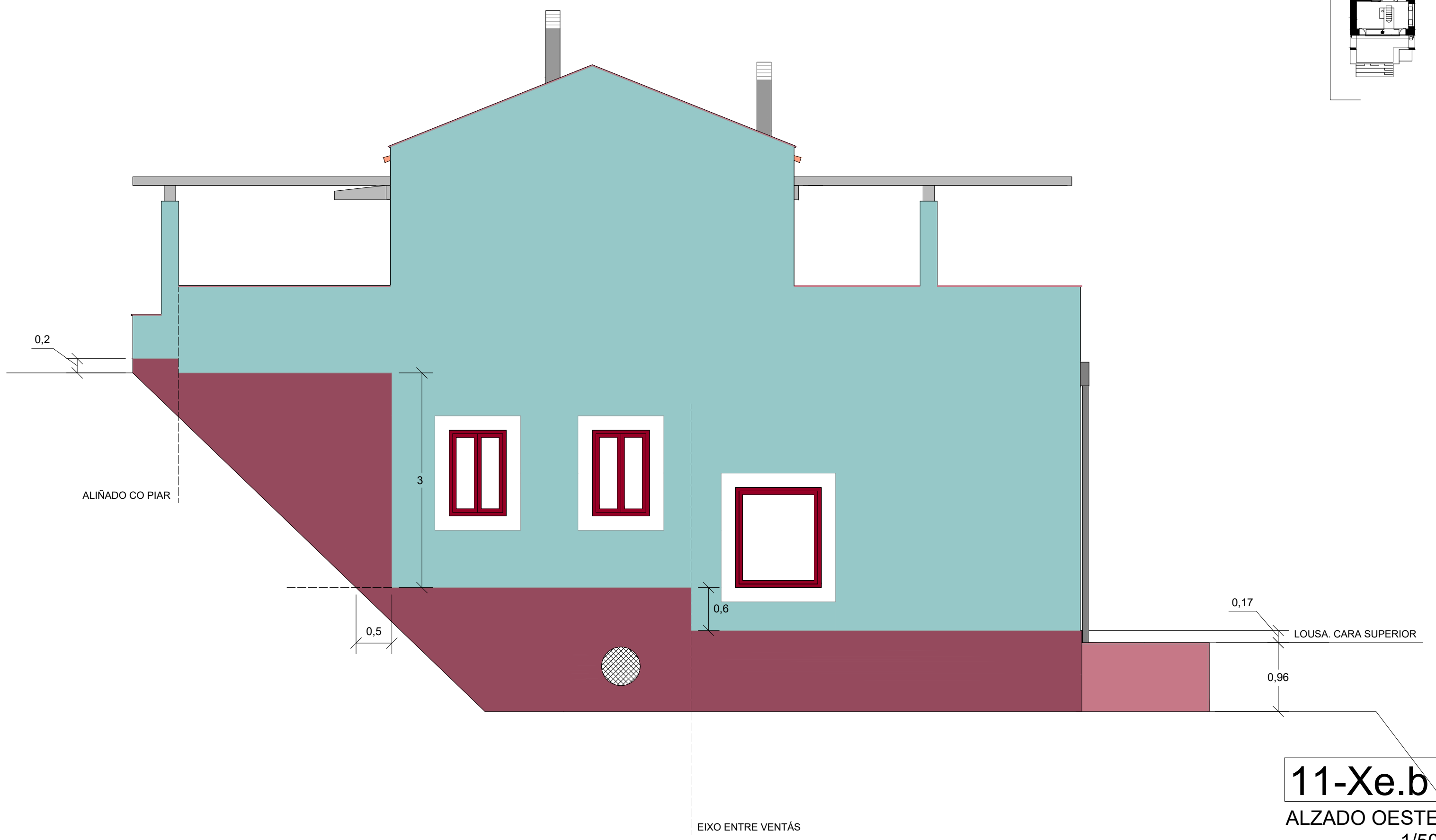
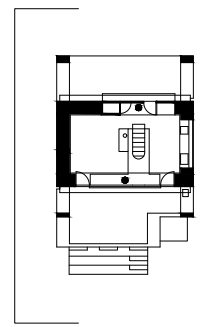
CASA NO NÚCLEO RURAL DE FIGUEIROA, CARIÑO. A CORUÑA // febreiro 2021
Promotores: Rubén Díez Capeáns e Jorge Cao Abad // Arquitecto: Jorge Cao Abad



NOTA 1: TODOS OS RECERCADOS DAS VENTÁS MIDEN 20 CM.
NOTA 2: NA FACHADA, O PLANO EXTERIOR DO REVOCO ESTÁ A 2CM DO PLANO EXTERIOR DO BLOQUE
NO ZÓCALO, O PLANO EXTERIOR DO REVOCO ESTÁ A 4CM DO PLANO EXTERIOR DO BLOQUE
NOS RECERCADOS, O PLANO EXTERIOR DO REVOCO ESTÁ A 1CM DO PLANO EXTERIOR DO BLOQUE

CASA NO NÚCLEO RURAL DE FIGUEIROA, CARIÑO. A CORUÑA // febreiro 2021
Promotores: Rubén Díez Capeáns e Jorge Cao Abad // Arquitecto: Jorge Cao Abad

10-Xe.b
ALZADO ESTE
1/50



NOTA 1: TODOS OS RECERCADOS DAS VENTÁS MIDEN 20 CM.
NOTA 2: NA FACHADA, O PLANO EXTERIOR DO REVOCO ESTÁ A 2CM DO PLANO EXTERIOR DO BLOQUE
NO ZÓCALO, O PLANO EXTERIOR DO REVOCO ESTÁ A 4CM DO PLANO EXTERIOR DO BLOQUE
NOS RECERCADOS, O PLANO EXTERIOR DO REVOCO ESTÁ A 1CM DO PLANO EXTERIOR DO BLOQUE

11-Xe.b
ALZADO OESTE
1/50

CASA NO NÚCLEO RURAL DE FIGUEIROA, CARIÑO. A CORUÑA // febreiro 2021
Promotores: Rubén Díez Capeáns e Jorge Cao Abad // Arquitecto: Jorge Cao Abad

