



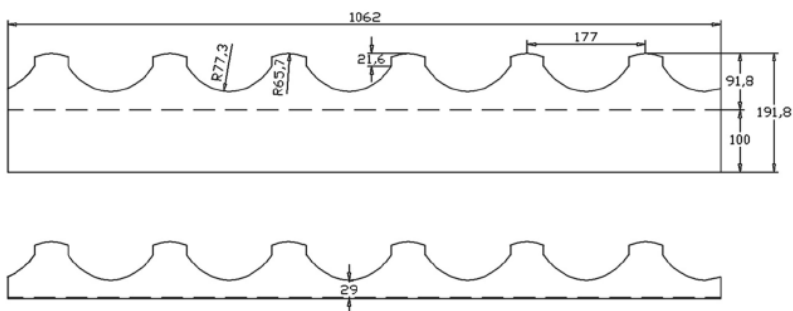
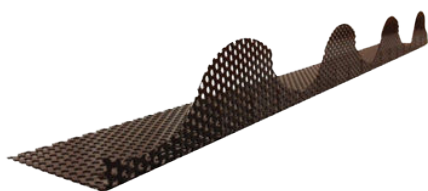
Tejas
Verea
desde 1967

FICHA DE ESPECIFICACIONES TÉCNICAS

ARTÍCULO

Peine de alero iTC15 para fibrocemento 177

ESQUEMA



CARACTERÍSTICAS

Material

Acero inoxidable AISI 304

Acabado

Lacado en color marrón

Características declaradas

Largo: 1062 mm

Altura: 29 mm

Base: 100 mm

Peso: 774 g

Grosor: 1 mm

Paso de onda: 177 mm

Resistencia a la corrosión intercrystalina: Según UNI EN ISO 3651-2

DESCRIPCIÓN

Instalación para teja curva de boca ancha 15cm sobre fibrocemento 177.



APLICACIÓN

La pieza se coloca en el alero para obstruir la entrada de pájaros al tejado y a su vez permitir la ventilación de la cubierta.

FTP-222 Ed.4 01/01/2020

TEJAS VEREA, S.A.U.

Lanzá s/n, 15685 Mesía, A Coruña (España). C.I.F.: A-15158405. Reg. Merc. de A Coruña, Tomo 650, Libro 357, Folio 90, Hoja 3984
Telf: 981 687 053, Email: info@tejasverea.com | www.tejasverea.com

